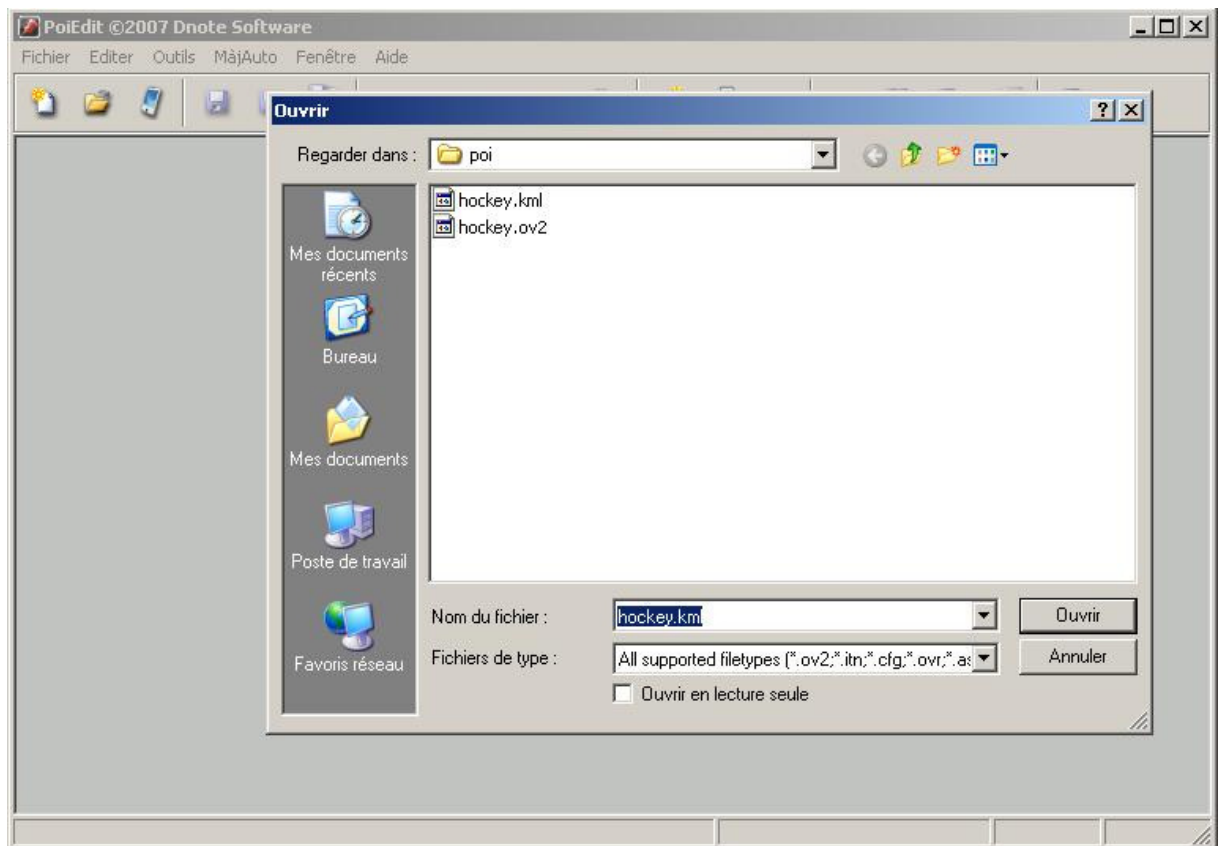
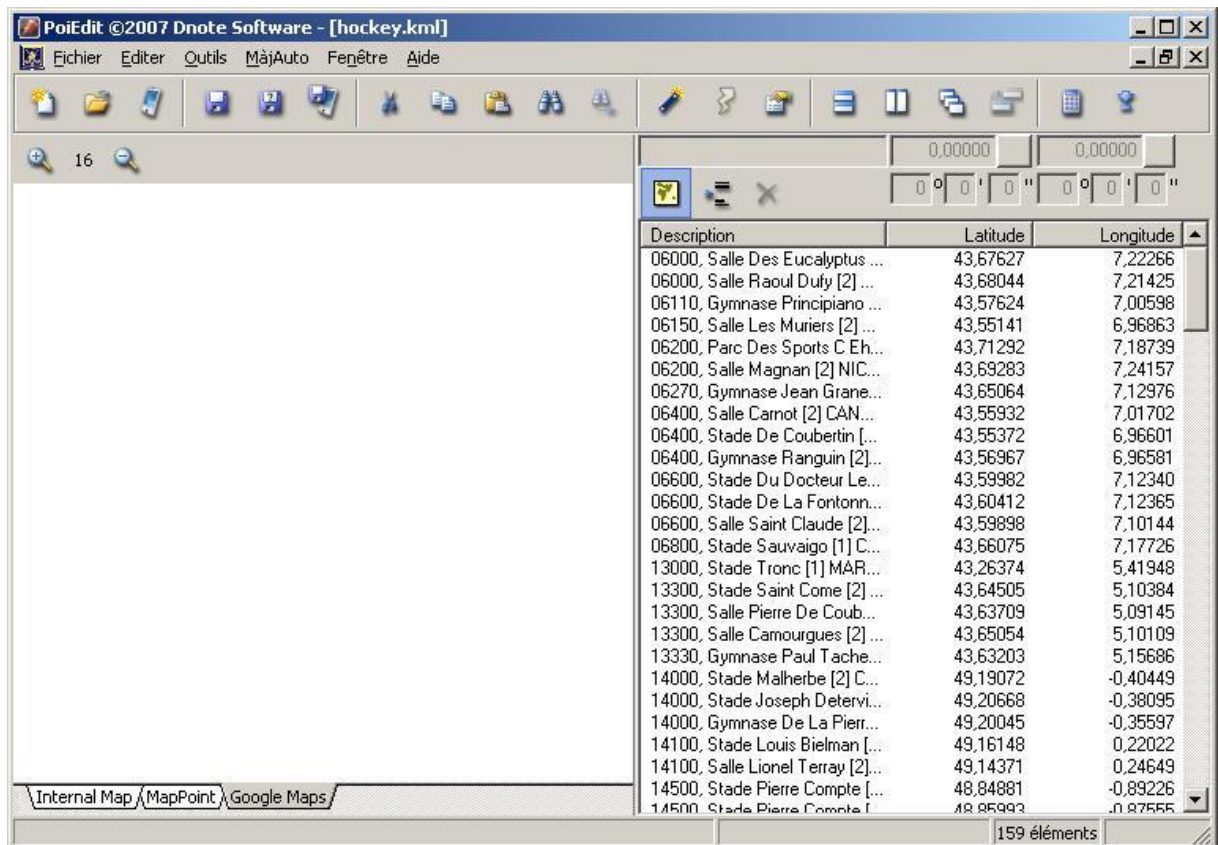


Comment generer une liste de POIs pour votre GPS :

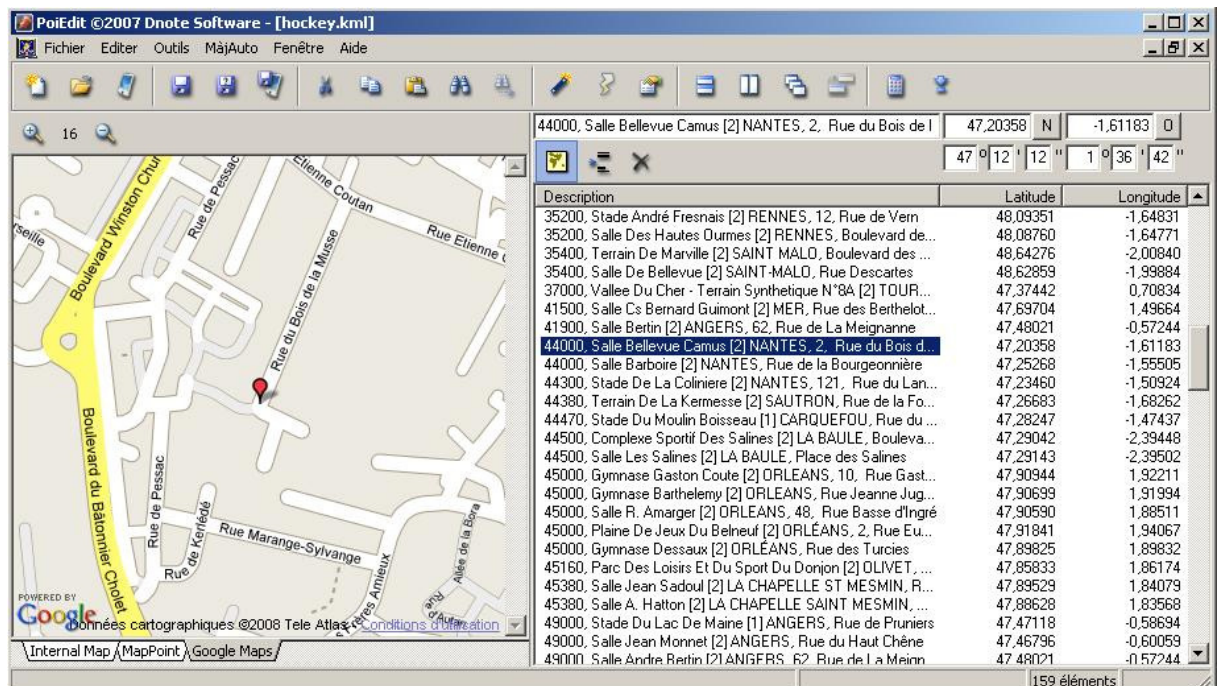
Mise en garde : Le HCN ne peut être tenu, en aucun cas, responsable d'un quelconque dysfonctionnement de votre GPS suite à l'application de ce tutoriel.

1. Telecharger et installer sur votre ordinateur, le logiciel POIEDIT, il est disponible par exemple sur clubic : <http://www.clubic.com/telecharger-fiche35736-poiedit.html>
2. Telecharger le fichier hockey.kml disponible sur le site du HCN.
3. Executez « POIEdit »
4. Ouvrez le fichier hockey.kml

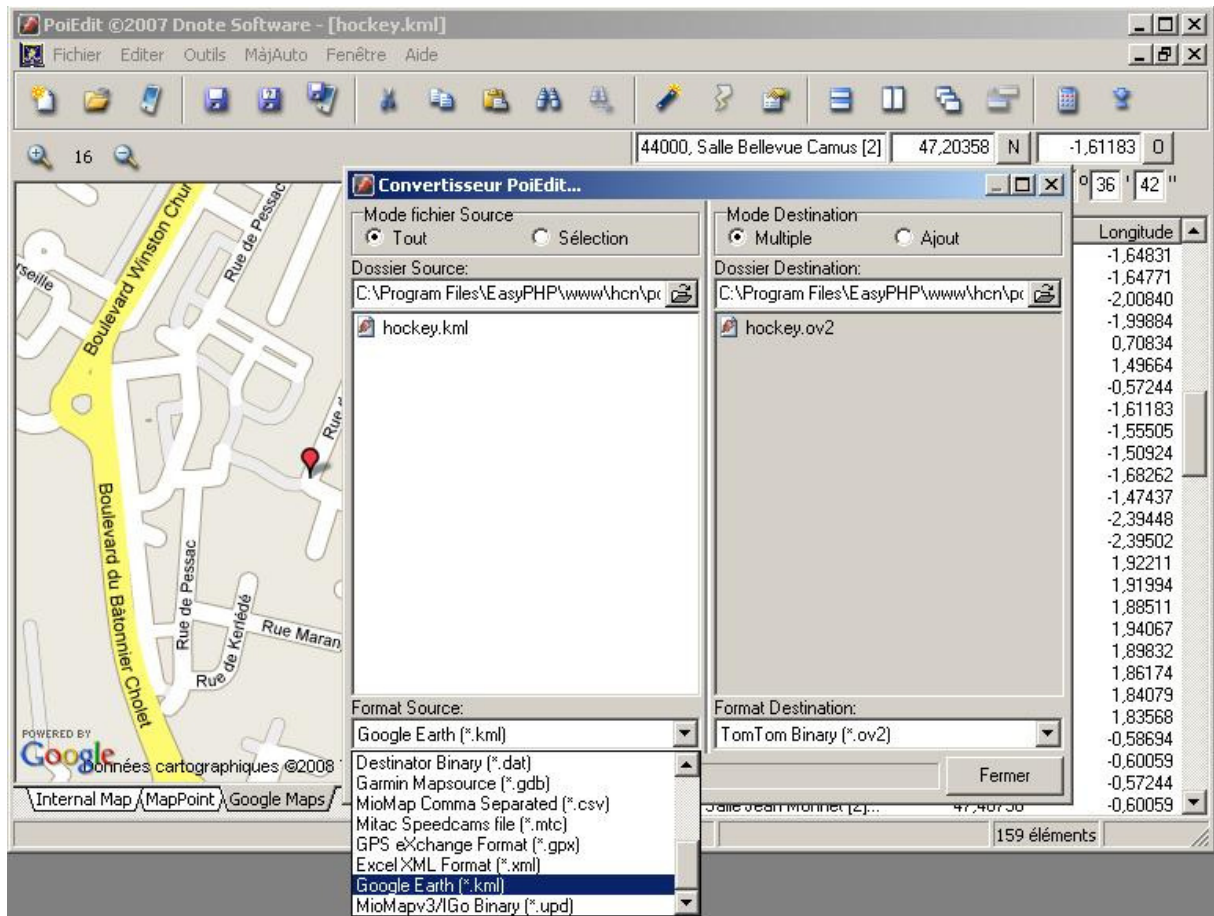




5. POIEdit est relié à GoogleMaps, il suffit de sélectionner un PoI sur la droite pour avoir sa visualisation sur la carte



6. Sélectionnez « Outils », « Conversions », en fichier source, sélectionnez le fichier hockey.kml, en fichier destination, choisissez le format qui correspond à votre GPS.



7. Le fichier obtenu est prêt à être téléchargé sur votre GPS.